



Der Carport ist zugleich großzügiges Vordach für den Eingangsbereich.

## MUSTER FÜR FLEXIBILITÄT

Der Grundriss dieses klassischen Einfamilienhauses ist ein wahrer Tausendsassa: Wohnbereich oder Küche lassen sich separieren, und das Erdgeschoss hat sogar noch Platz für ein Gäste- oder Arbeitszimmer

Eine Raumaufteilung mit klugen Details und viel Platz unterm flachen Satteldach – das sind Zutaten, die diesen Neubau im firmeneigenen Musterhauspark von Haas Haus in Falkenberg zum mustergültigen Heim für eine Familie machen. Durch die raffiniert zweifarbige Fassade und die dunklen Schiebefensterläden wird es obendrein zum Schmuckstück. Innen prägen ein Eichenboden in Stäbchenoptik und die mit aparten anthrazitfarbenen Fliesen belegte Wandscheibe sowie kiwigrüne Wandflächen das Bild vom modernen jungen Wohnen.

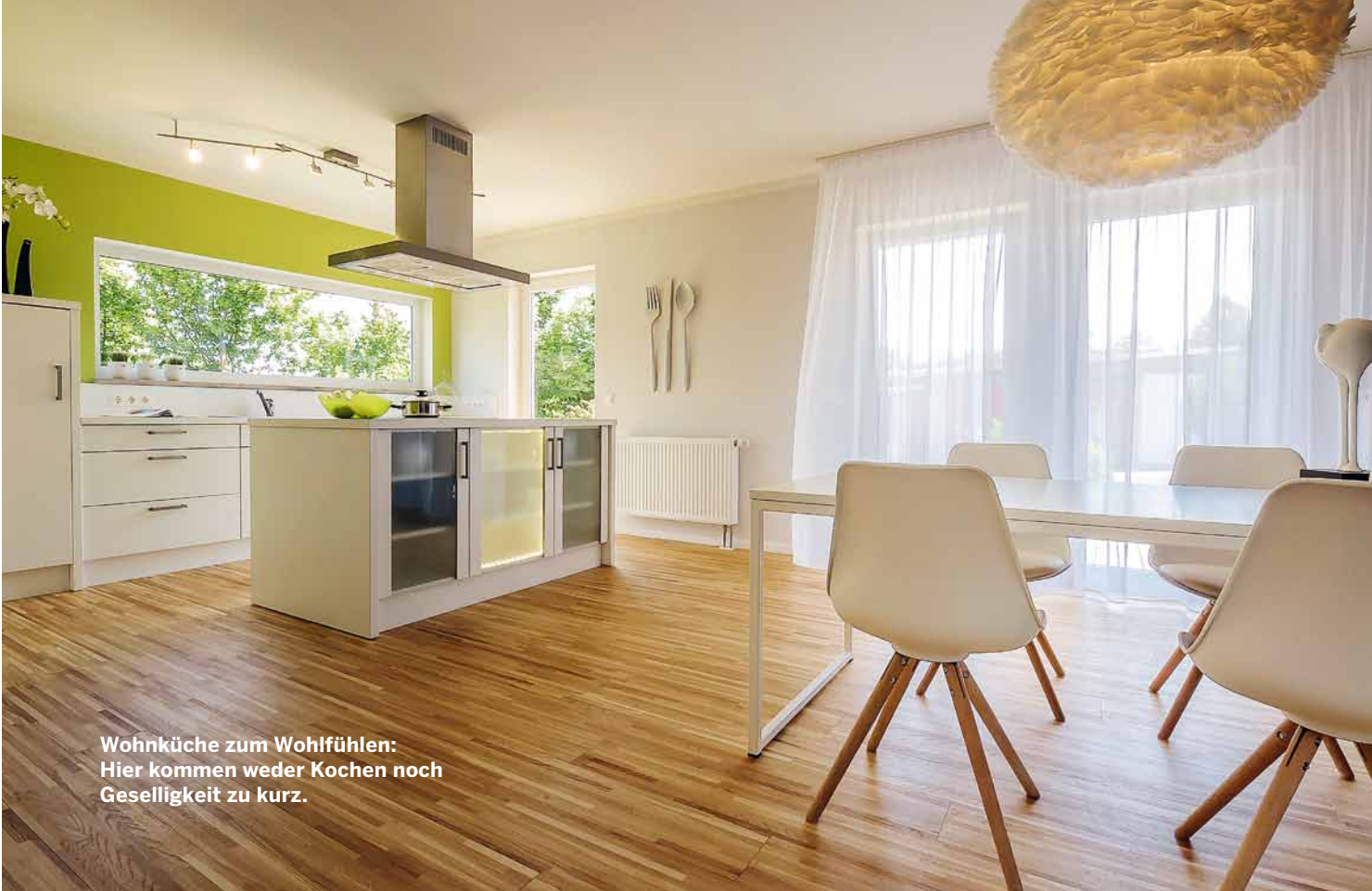
Der Star jedoch ist der flexible Grundriss: Im Erdgeschoss sind zunächst nur der Flur mit dem Treppen-

aufgang sowie WC und Garderobe separiert. Ansonsten trennt lediglich eine Wandscheibe den 52 Quadratmeter großen Wohn- und Essbereich. Hier liegt linker Hand die große Küche mit Kochinsel. Besonderen Charme verleiht ein Fensterband, das sich fast über die ganze Wandbreite zieht und viel Licht in den Raum lässt. Praktisches Detail ist die Vorratskammer, die von der Küche abgeht und Platz für allerlei Köstlichkeiten bietet.

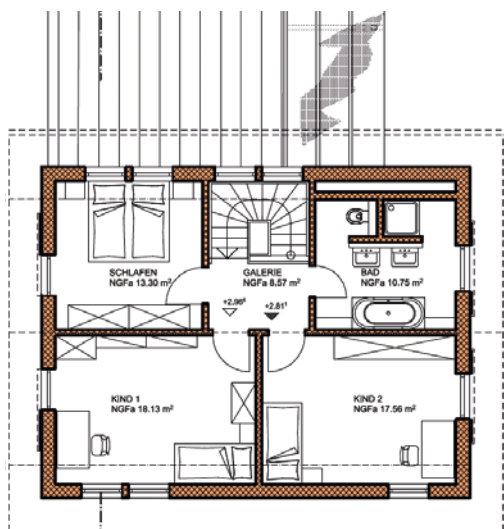
Dank des flachen Dachs misst der Kniestock im Obergeschoss luftige zwei Meter und ermöglicht – ganz zu schweigen von der Kopffreiheit – ringsum Fenster mit Blick in den Garten. Neben drei geräumigen Schlafzimmern gibt es hier oben ein intelligent geschnittenes Bad: Auf dem WC und unter der Dusche sorgt eine T-förmige Wandkonstruktion für Privatsphäre. ●●●

Paul Constantin

[www.zuhause3.de/haas](http://www.zuhause3.de/haas)



**Wohnküche zum Wohlfühlen:**  
Hier kommen weder Kochen noch  
Geselligkeit zu kurz.



**Dachgeschoss**



## Hausintern

**Entwurf** Young & Creative 160

**Außenmaße** 10,57 m x 8,16 m

**Wohnfläche** 139,27 m<sup>2</sup>

**Wohnen** 27,12 m<sup>2</sup>

**Kochen/Essen** 25,62 m<sup>2</sup>

**Bad** 10,75 m<sup>2</sup>

**Dach** Satteldach, 22°; U-Wert 0,19 W/m<sup>2</sup>K

**Bauweise** Holztafelbau, 200 mm tragende Fachwerk-  
konstruktion mit Mineralfaserdämmung, Wandstärke  
343 mm, U-Wert 0,14 W/m<sup>2</sup>K

**Heizung** Luft-Wasser-Wärmepumpe/Fußboden-  
heizung. Zentrallüftung mit Wärmerückgewinnung.  
Wärmebedarf 46,6 kWh/m<sup>2</sup>a

**Vorzüge** KfW-Effizienzhaus 55 bei Ausführung mit  
Bodenplatte und abgebildetem Grundriss.

Endenergiebedarf nur 16,5 kWh/m<sup>2</sup>a

**Preis** auf Anfrage

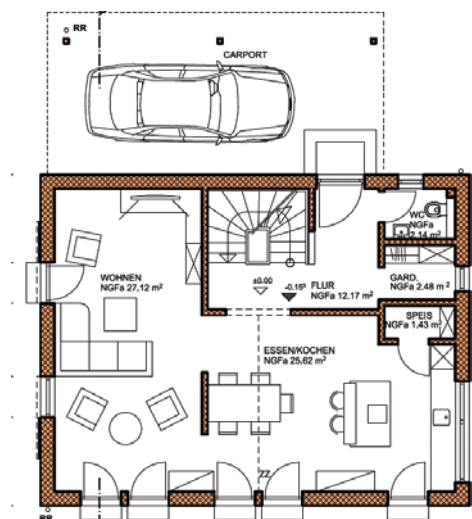
**Anbieter**

Haas Fertigbau GmbH

Telefon 08727/18-0

E-Mail info@haas-fertigbau.de

Die Wandscheibe  
gibt dem Wohn- und  
dem Essbereich  
seine Großzügigkeit.



**Erdgeschoss**

